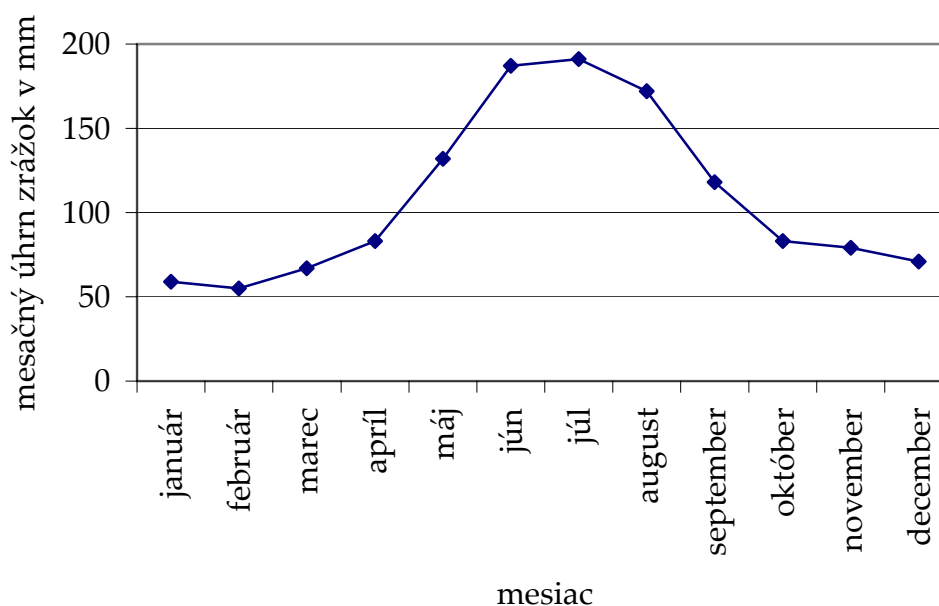


ZRÁŽKY

Množstvo zrážok (dážď, sneh) sa udáva v milimetroch (mm), pritom 1 mm predstavuje 1 liter vody na 1 m². Ak sčítame množstvo zrážok, ktoré na danom mieste boli počas daného mesiaca, dostaneme *mesačný úhrn zrážok*.



Nasledujúci graf znázorňuje mesačný úhrn zrážok na Skalnatom plese v jednotlivých mesiacoch:



Úloha 1: Tvrdenia v nasledujúcej tabuľke sa týkajú predchádzajúceho grafu. O každom tvrdení rozhodnite, či je pravdivé alebo nepravdivé. Ak si myslíte, že je pravdivé, zakrúžkujte odpoveď *áno*, ak si myslíte, že je nepravdivé, zakrúžkujte odpoveď *nie*.

| | | |
|---|-----|-----|
| Najväčší mesačný úhrn zrážok bol v júli. | áno | nie |
| Mesačný úhrn zrážok nikdy neklesol pod 50 mm. | áno | nie |
| Po väčšinu roka je mesačný úhrn zrážok väčší ako 100 mm. | áno | nie |
| Mesačný úhrn zrážok je v decembri menší ako v januári. | áno | nie |
| Mesačný úhrn zrážok sa zväčšuje od januára po jún. | áno | nie |
| Nárast množstva zrážok medzi marcom a aprílom je menší ako medzi aprílom a májom. | áno | nie |
| Najväčší pokles množstva zrážok nastal medzi septembrom a októbrom. | áno | nie |

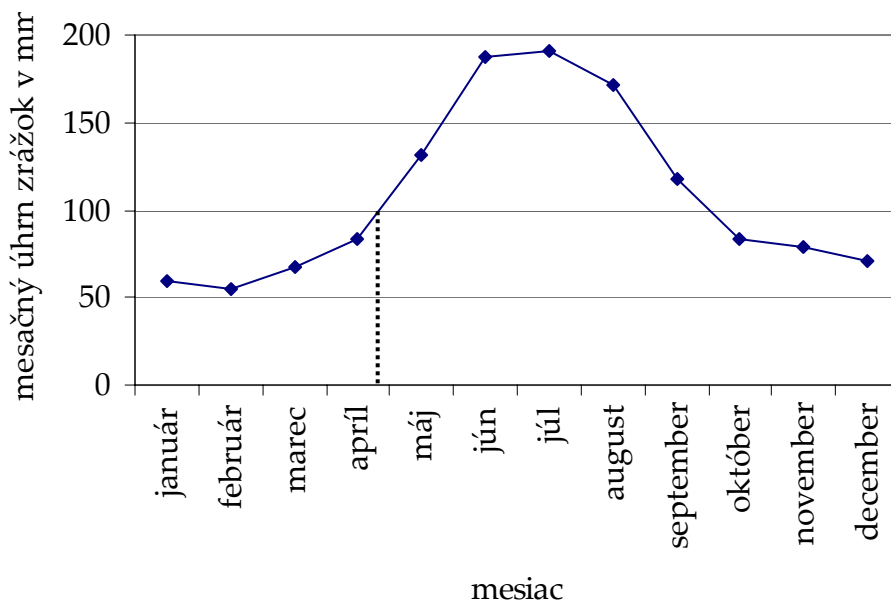
Úloha 2: Odhadnite čo najpresnejšie úhrn zrážok za 2. štvrtrok uvedeného roka.

Odpoveď: Úhrn zrážok za 2. štvrtrok bol približne mm.



Úloha 3: Janko do grafu prikreslil prerušovanú čiaru (pozri obrázok) a povedal: „Z grafu vidno, že ku koncu apríla spadlo na Skalnatom plese asi 100 mm zrážok.“

Má Janko pravdu? Zakrúžkujte správnu odpoveď a zdôvodnite ju.



Odpoveď: áno nie

Zdôvodnenie:

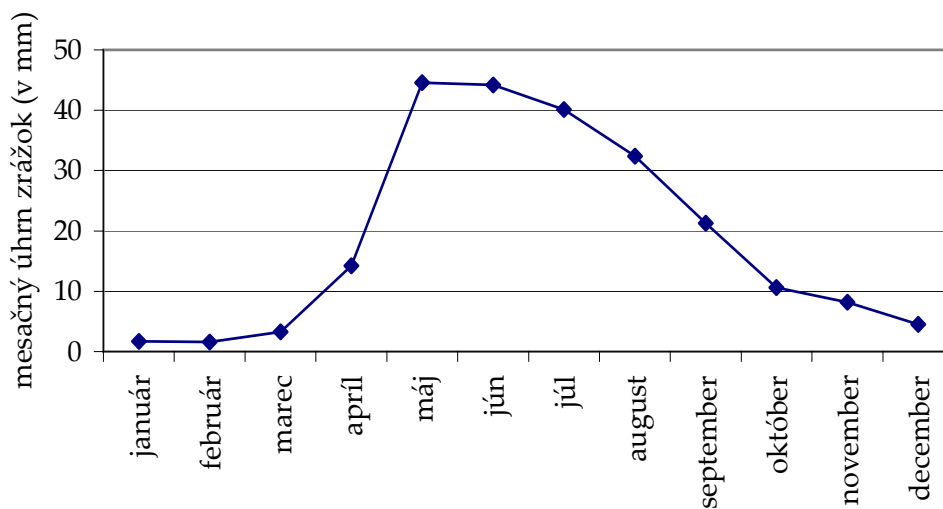


Zrážky a kaktusy. Pre pestovateľov kaktusov sú zaujímavé údaje o množstvách zrážok v oblastiach, kde kaktusy rastú. O Mexiku sme sa dočítali v časopise pre kaktusárov toto:

Mexiko sa z pohľadu pestovateľa kaktusov delí na tri oblasti: Prvé dve z nich sú

- *oblasť s obdobím sucha v prvých mesiacoch roka, obdobie dažďov začína v apríli, dosahuje prvý slabší vrchol v júli s poklesom zrážok v auguste a s maximom zrážok v mesiacoch september až október,*
- *oblasť s maximom zrážok v máji až júni, ktoré sa postupne znižujú ku koncu roka a obdobie sucha trvá prvé mesiace v roku.*

Úloha 4: Nasledujúci graf množstva zrážok patrí k jednej z uvedených oblastí. Ku ktorej? Zakrúžkujte správnu odpoveď. Vysvetlite, prečo oblasť, ktorú ste nezakrúžkovali, nevyhovuje.



Odpoveď: Graf patrí k prvej – k druhej oblasti.

Vysvetlenie:

Text článku v časopise pre kaktusárov pokračuje: *Treťou oblasťou je Baja California a príľahlé časti štátu Sonora. Tu obdobie sucha začína v druhom-treťom mesiaci roka a trvá do prvej polovice roka, obdobie dažďov dosahuje svoj vrchol v auguste až septembri a pozvoľna doznieva až do konca januára.*

Úloha 5: Do nasledujúceho obrázka nakreslite graf množstva zrážok, ktorý by podľa informácií v článku mohol zodpovedať oblasti Baja California. V období sucha voľte hodnoty pod 10 mm, vo vrchole obdobia dažďov nad 40 mm.

